



راهنمای نصب و اتصال راه دور

به کامپیوترهای دانشگاه با

استفاده از سرویس

FUMDesk

مرکز فناوری اطلاعات و ارتباطات
اداره زیرساخت شبکه و داده

زمستان ۱۴۰۲



جهت اتصال راه دور به کامپیوترهای دانشگاه باید از نرم افزار RustDesk استفاده شود.

مرحله اول: دانلود نرم افزار

متناسب با نسخه سیستم عامل خود می توانید برنامه RustDesk را از یکی از این دو مسیر دانلود کنید که اولویت با مسیر اول می باشد:

تذکر: اکیدا توصیه می شود برنامه را از **سایت دیگری** **دانلود نکنید.**

(۱) دانلود از سایت رسمی RustDesk به آدرس:

[/https://github.com/rustdesk/rustdesk/releases](https://github.com/rustdesk/rustdesk/releases)

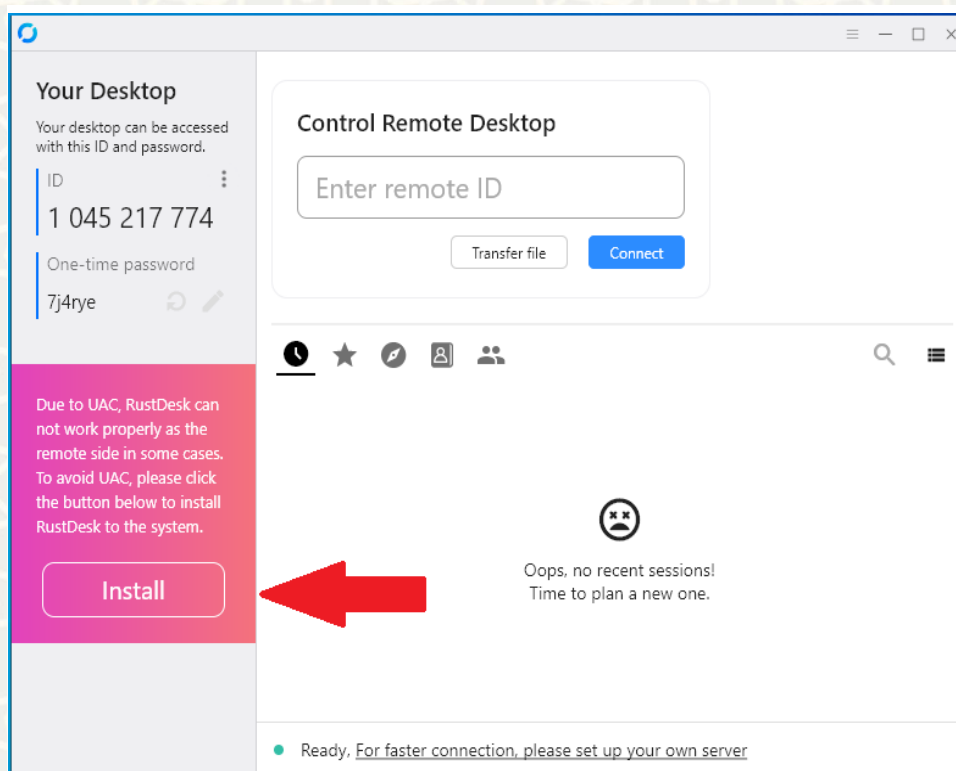
(۲) دانلود از سایت <http://ict.um.ac.ir> منوی **راهنماها، زیرمنوی شبکه و زیرساخت** گزینه **راهنمای اتصال راه دور با کامپیوترهای دانشگاه** **دانلود کنید:**

در صورت نیاز برای دریافت راهنمایی در خصوص دانلود و نصب برنامه با مسئول بخش رایانه دانشکده/مدیریت خود تماس بگیرید.

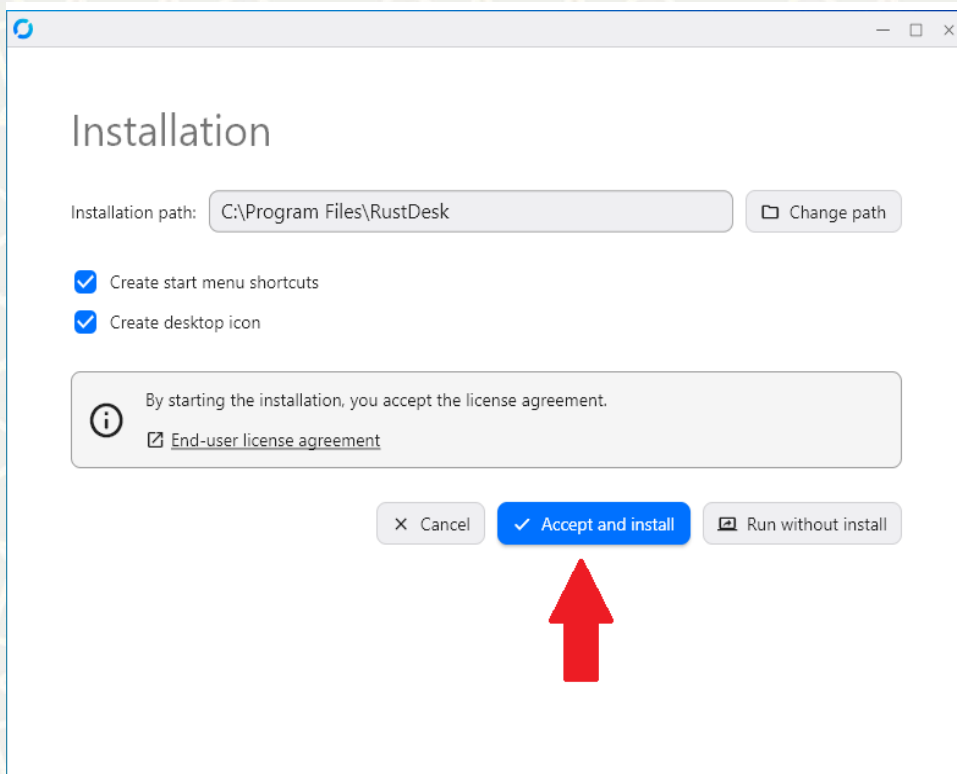


مرحله دوم: نصب و پیکربندی برنامه

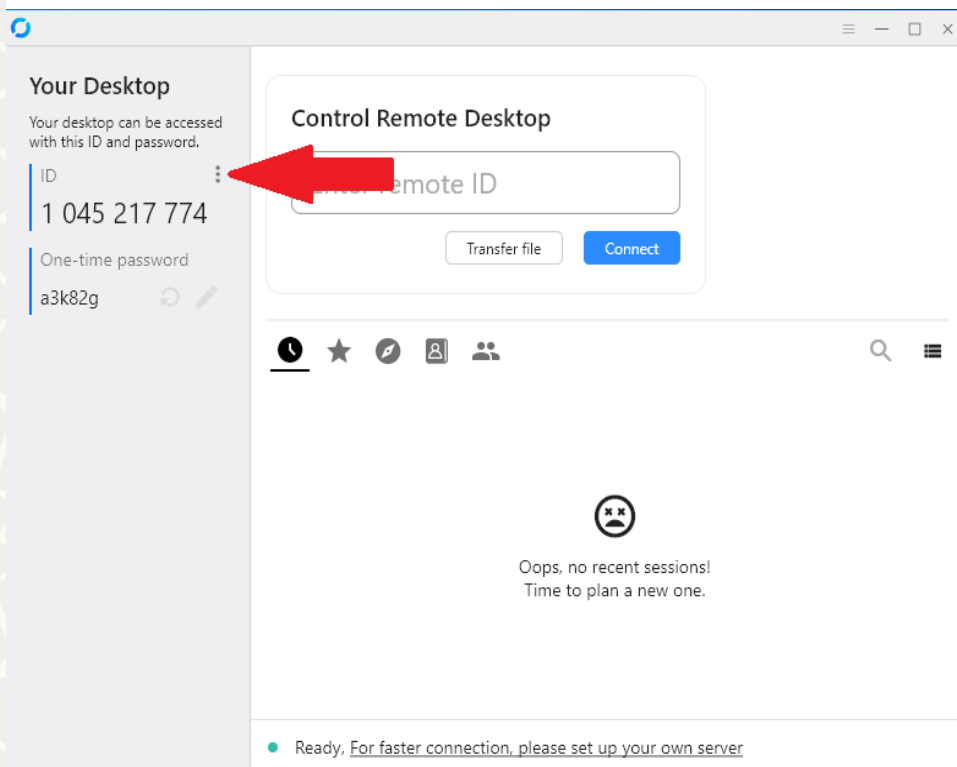
روی فایل اجرایی دانلود شده کلیک کرده و مراحل را مطابق تصاویر زیر تکمیل کنید:



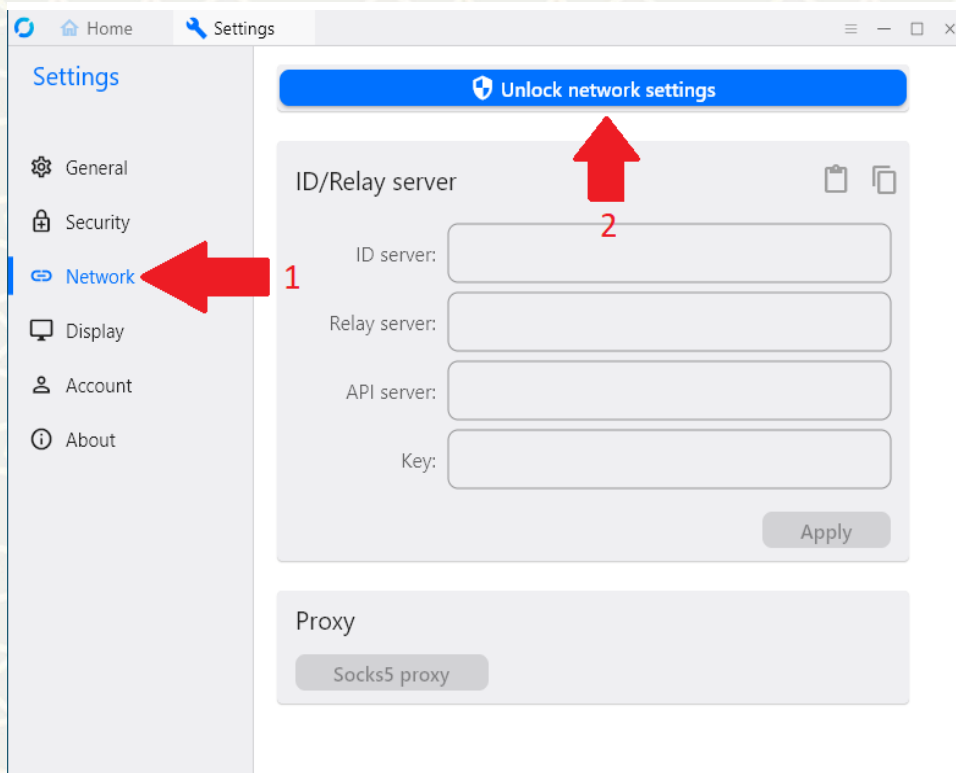
تصویر شماره (۱)



تصویر شماره (۲)



تصویر شماره (۳)



تصویر شماره (۴)

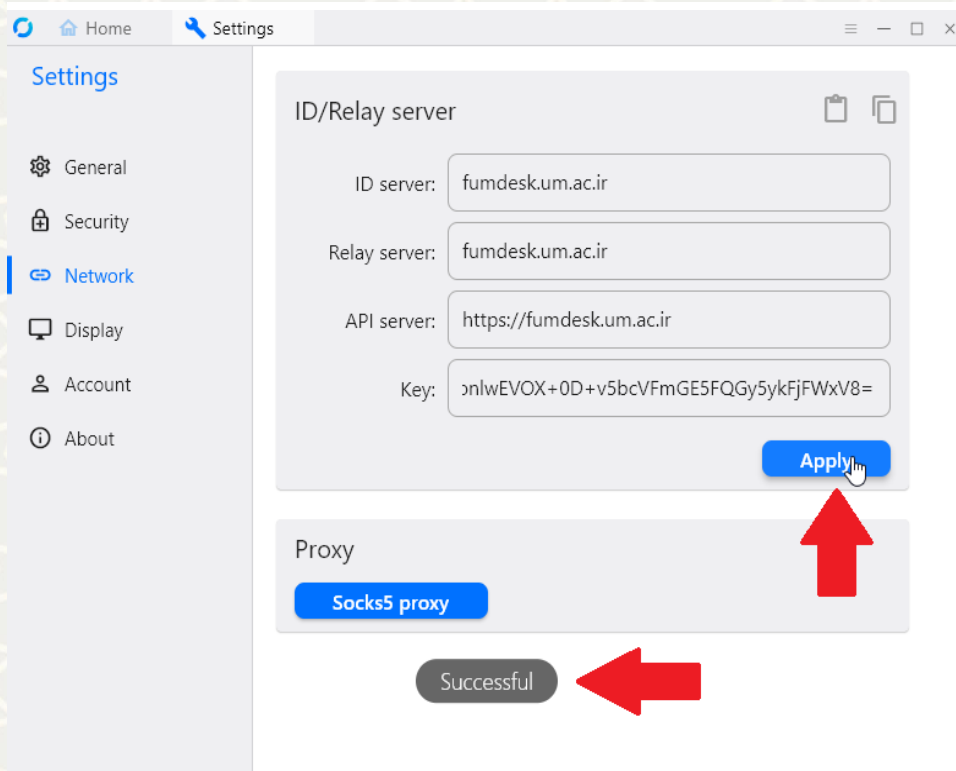
در مرحله بعد مقادیر فیلدها را به این صورت تکمیل کنید:

ID Server: fumdesk.um.ac.ir

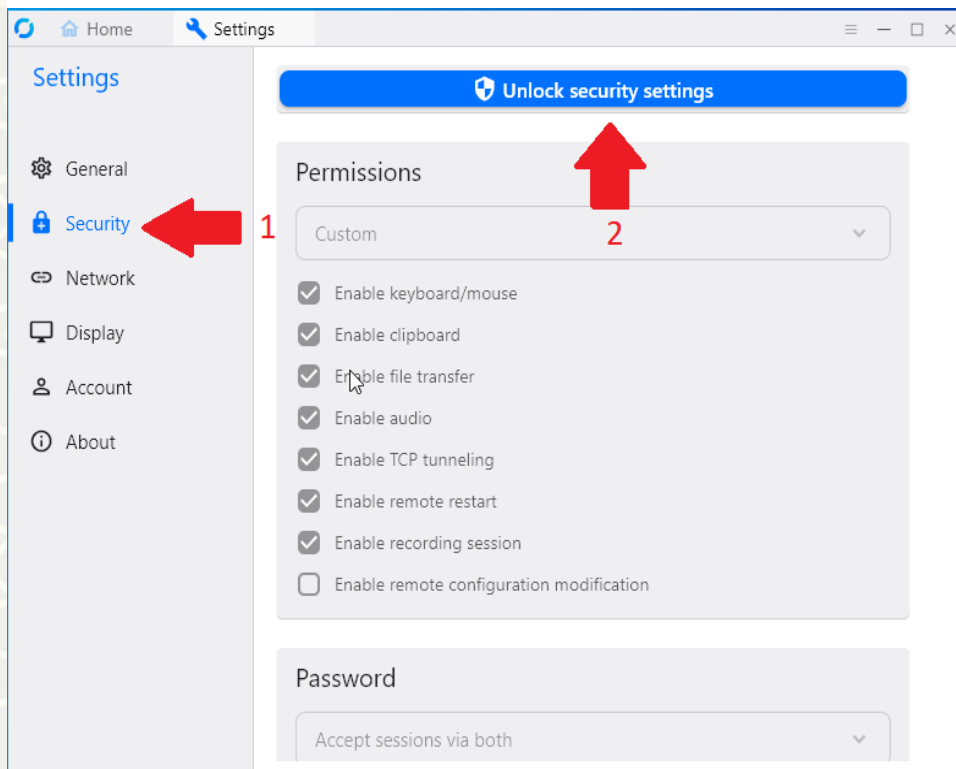
Relay Server: fumdesk.um.ac.ir

API Server: https://fumdesk.um.ac.ir

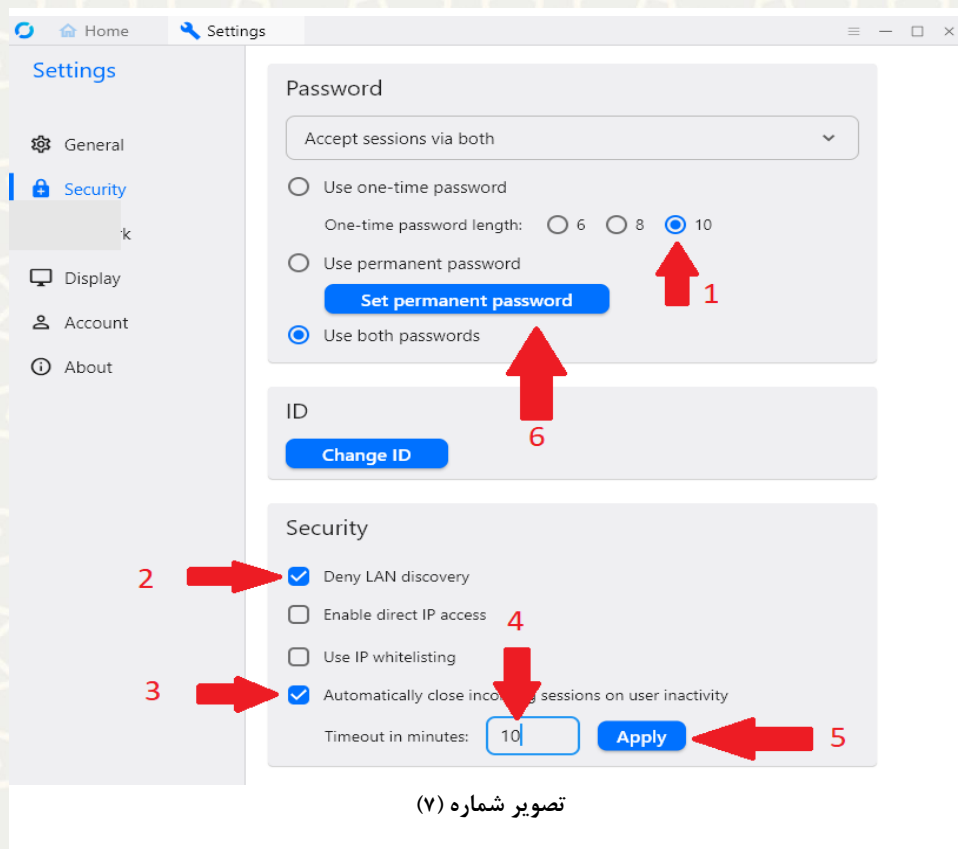
Key : !AlrlFHonlwEVOX+•D+v°bcVFmGE°FQGy°ykFjFWxV^=



تصویر شماره (۵)



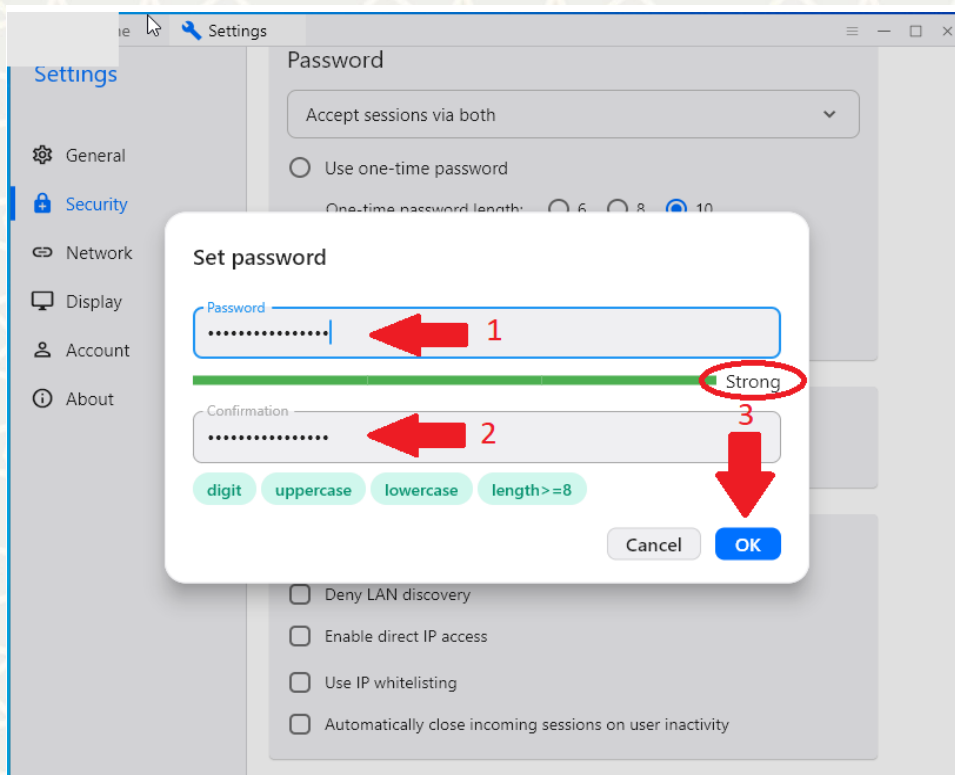
تصویر شماره (۶)



در مرحله بعد باید رمز عبوری انتخاب کنید که بتوانید از راه دور به این کامپیوتر متصل شوید. رمز عبور انتخاب شده باید حداقل شامل یک حرف انگلیسی بزرگ، حرف انگلیسی کوچک و عدد باشد. طول آن باید حداقل ۸ کاراکتر باشد. البته توصیه می‌شود طول کلمه عبور انتخاب شده بیش از ۱۲ کاراکتر باشد.

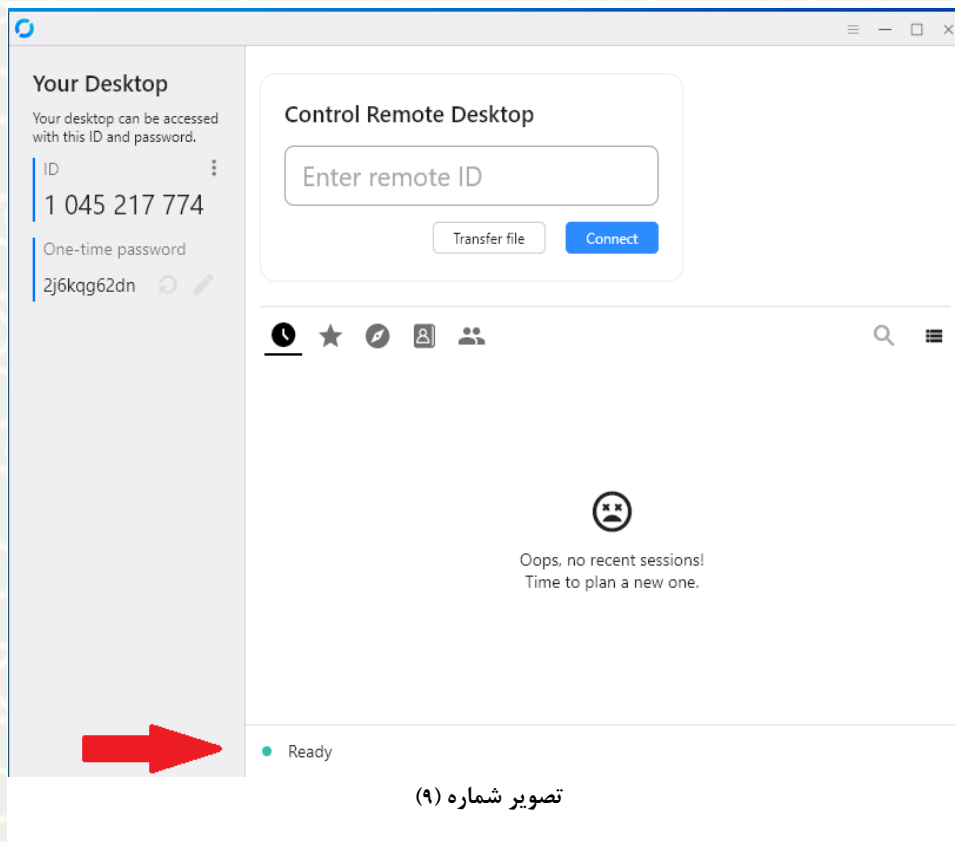
تذکره ۱: این رمز عبور را **تحت هیچ شرایطی در اختیار دیگران قرار ندهید**. در صورتی که دیگران از رمز عبور شما مطلع باشند می‌توانند بدون اجازه از راه دور به کامپیوتر شما متصل شوند.

تذکره ۲: دقت فرمائید عبارت **Strong** و نوار **سبزرنگ تکمیل شده** نمایش داده شود. در غیر اینصورت امکان حدس زدن رمز عبور به آسانی وجود دارد.



تصویر شماره (۸)

در مرحله بعد دقت فرمائید کلمه **Ready** بعد از دکمه سبز رنگ و بدون هیچ عبارت دیگری بعد از آن نمایش داده شود.



تصویر شماره (۹)

در صورتی که درخواست پشتیبانی داشتید یا قصد داشتید از بیرون دانشگاه به کامپیوتر خود متصل شوید باید همین مراحل را روی کامپیوتر طرف مقابل نیز انجام دهید.

تذکر مهم: در صورتی روی گزینه **Accept** کلیک کنید که درخواست پشتیبانی فنی داده اید، با پشتیبان فنی تماس بگیرید و تأییدیه اطلاعات نام و کد کاربری که در بالای تصویر شماره (۱۰) مشاهده می کنید را از پشتیبان دریافت کرده و سپس روی گزینه **Accept** کلیک کنید.