

بسم الله الرحمن الرحيم

راهنمای استفاده از سرویس درایو دانشگاه فردوسی مشهد

تهیه و تنظیم: مرضیه رئوف نژاد

۱۴۰۰/۰۹/۰۱

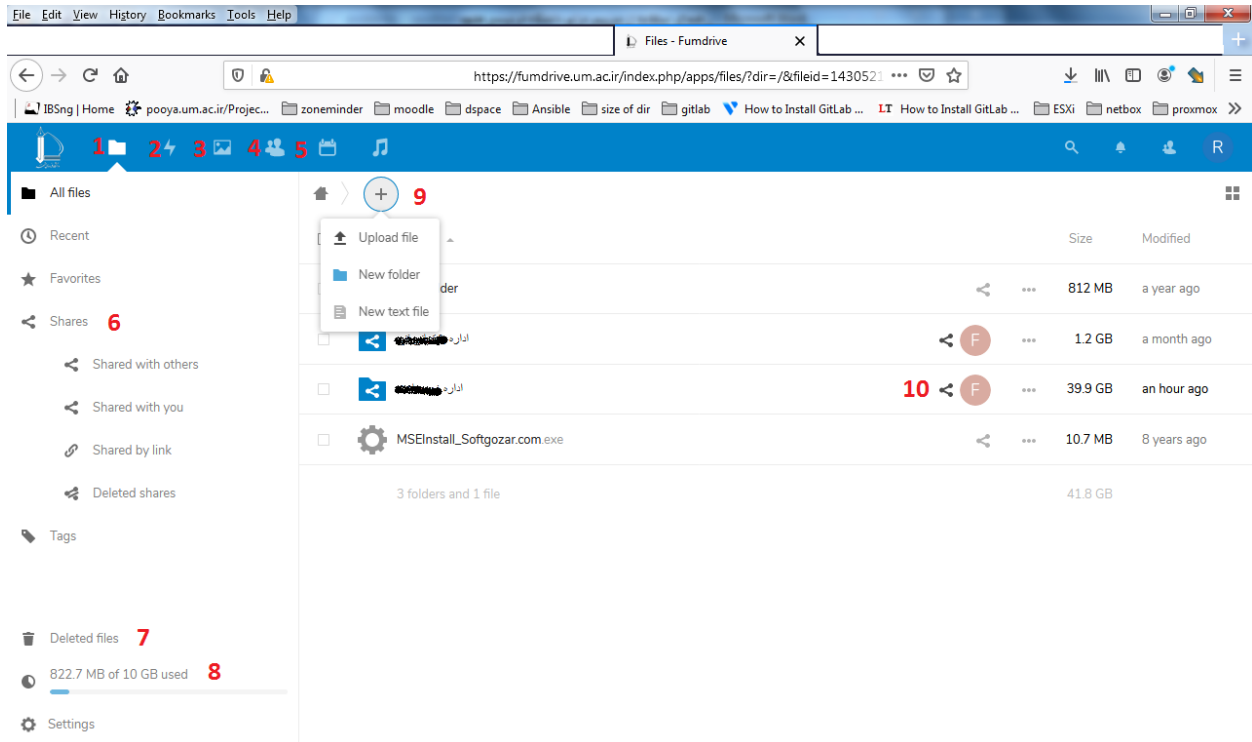
سرویس جدید درایو دانشگاه تحت وب است. این سرویس هم نسخه نرم افزار تحت ویندوز و دسکتاپ دارد و هم از طریق وب و مرورگرها قابل استفاده است.

۱. سرویس درایو از طریق اینترنتی وب

توضیحاتی که در این راهنما بیان شده است بر مبنای استفاده از این سرویس تحت وب می باشد. همچنین در حال حاضر این سرویس فقط برای استادان و کارمندان دانشگاه فردوسی فعال شده است و دانشجویان امکان استفاده از این سرویس را ندارند.

برای ورود به این سیستم از نام کاربری و رمز عبور سرویس پست الکترونیک خود باید استفاده نمایید. در قسمت نام کاربری، می توانید شناسه را هم بصورت کامل و مانند username@ferdowsi.um.ac.ir و هم تنها قسمت `username` را تایپ نمایید و پس از وارد کردن پسورد با فشردن دکمه "ورود" به سرویس درایو خود لاگین شوید.

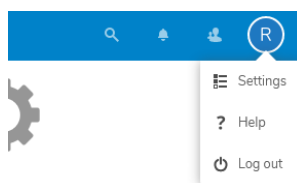
پس از ورود به سیستم، صفحه ای مشابه شکل زیر مشاهده خواهید کرد.



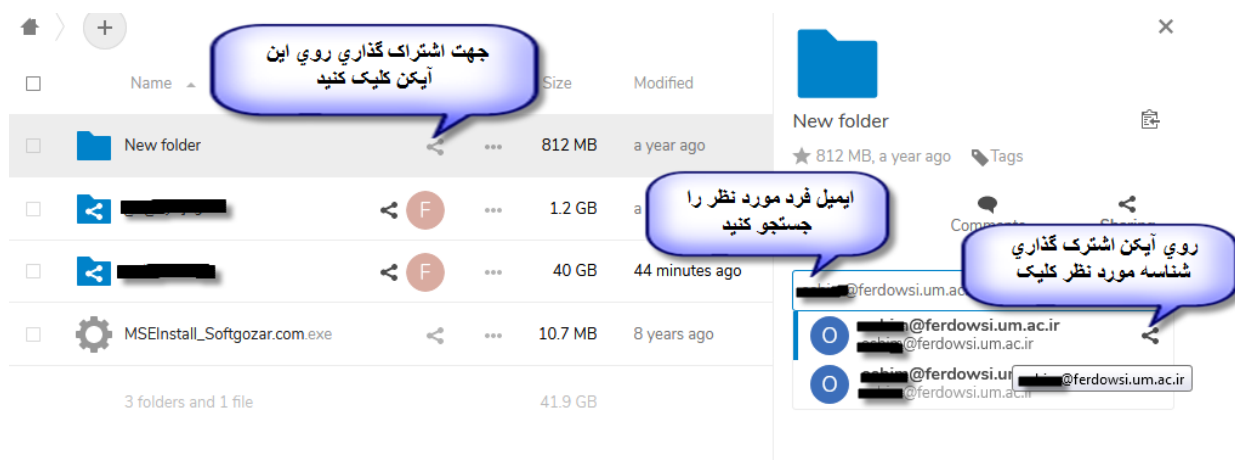
توضیحات قسمتهایی که با شماره در شکل بالا مشخص شده بصورت زیر است:

| | | | |
|---|--|----|--|
| ۱ | شامل تمام فایلها و صفحه اصلی سرویس است | ۶ | فایلهای shared شده توسط شما و یا دیگران و نیز share های حذف شده |
| ۲ | Activities فعالیتهایی که شما روی سرویس خود انجام میدهید مانند ایجاد و حذف فایل یا شاخه | ۷ | فایلها و یا شاخه های حذف شده در این قسمت قابل مشاهده است و در صورتی که بخواهید می توانید موارد حذف شده را بازیابی کنید |
| ۳ | Galley: گالری عکسها | ۸ | نمایش میزان حجم فضای درایو شما و میزان استفاده شده آن |
| ۴ | Contacts که می توانید افراد مورد نظر را در این قسمت تعریف نمایید. | ۹ | آپلود فایل/شاخه و یا ایجاد فایل text |
| ۵ | تقویم | ۱۰ | جهت shared کردن فایل یا شاخه برای افراد مورد نظر |

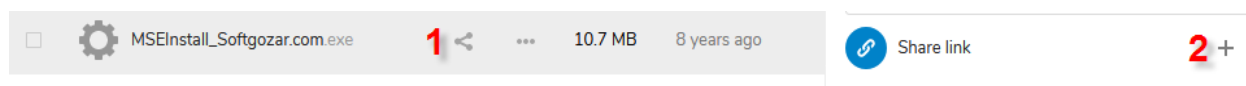
جهت تنظیمات مشخصات فردی خود و نیز **logout** از سمت راست بالای صفحه، روی آیکن اول شناسه خود (در اینجا R) کلیک کنید



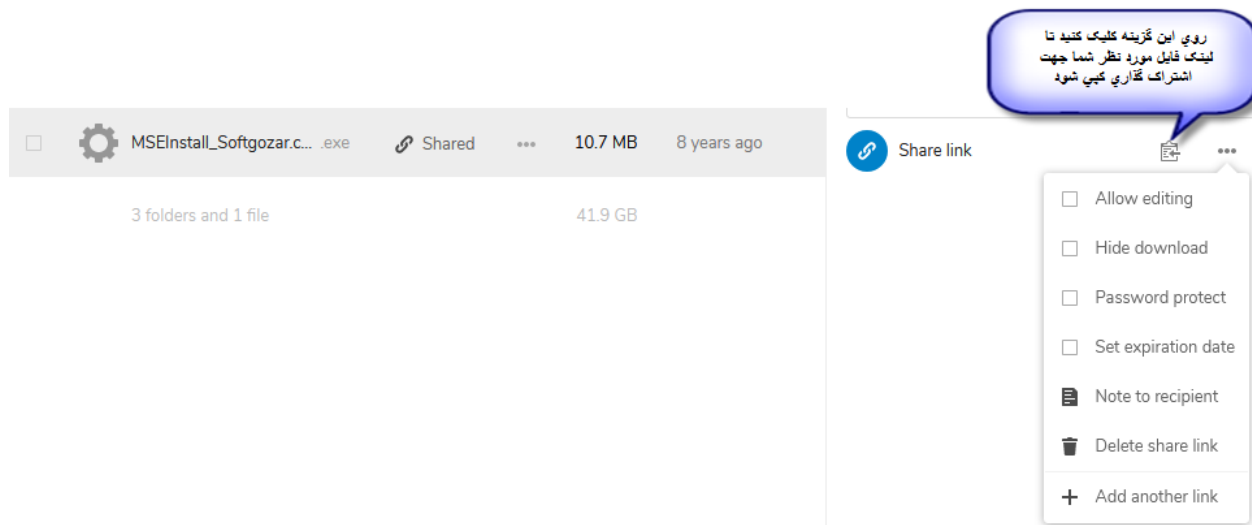
برای اشتراک گذاری فایل یا شاخه مطابق شکل زیر عمل کنید. در این قسمت شما می توانید قابل ویرایش بودن فایل یا فولدر توسط فرد مورد نظر را انتخاب کنید و یا اینکه فرد مورد نظر فقط امکان خواندن داشته باشد و نتواند آنها را ویرایش نماید.



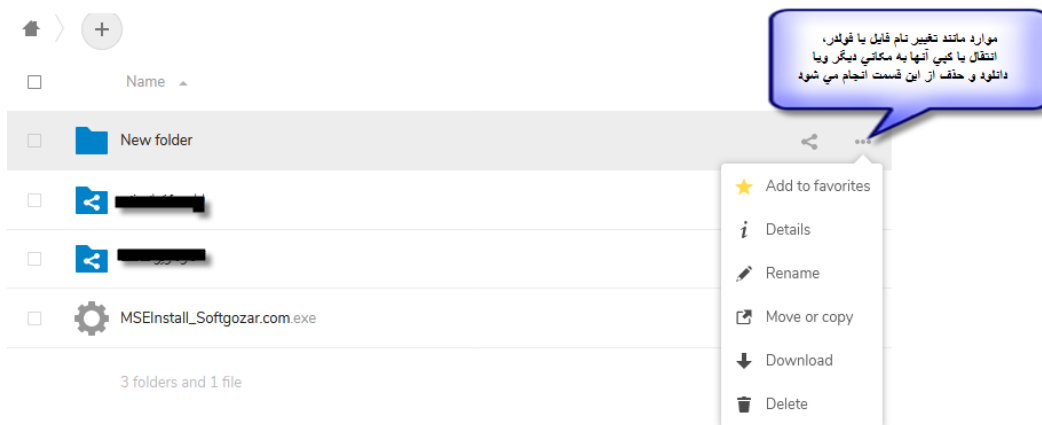
در صورتی که بخواهید فایل یا فولدری را بصورت عمومی **shared** کنید و همه بتوانند از آن استفاده نمایند، کافی است فایل یا فولدر مورد نظر را انتخاب کرده و سپس روی آیکن **share** کلیک کرده و از سمت راست گزینه **New share link** را انتخاب کنید.



برای کپی لینک فایل به اشتراک گذاشته شده، روی آیکنی که در شکل زیر نشان داده شده است کلیک کنید. همچنین شما میتوانید برای آن تاریخ انقضا و یا پسورد بگذارید. در این صورت روی سه نقطه که در شکل زیر نشان داده شده است کلیک کنید مواردی که می توانید برای این لینک استفاده نمایید، نمایش داده خواهد شد.

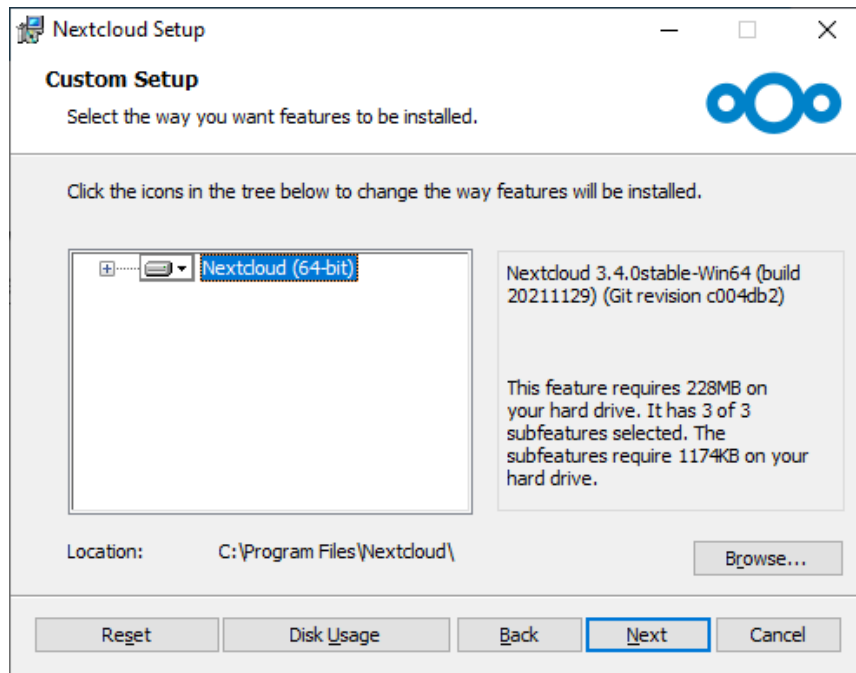
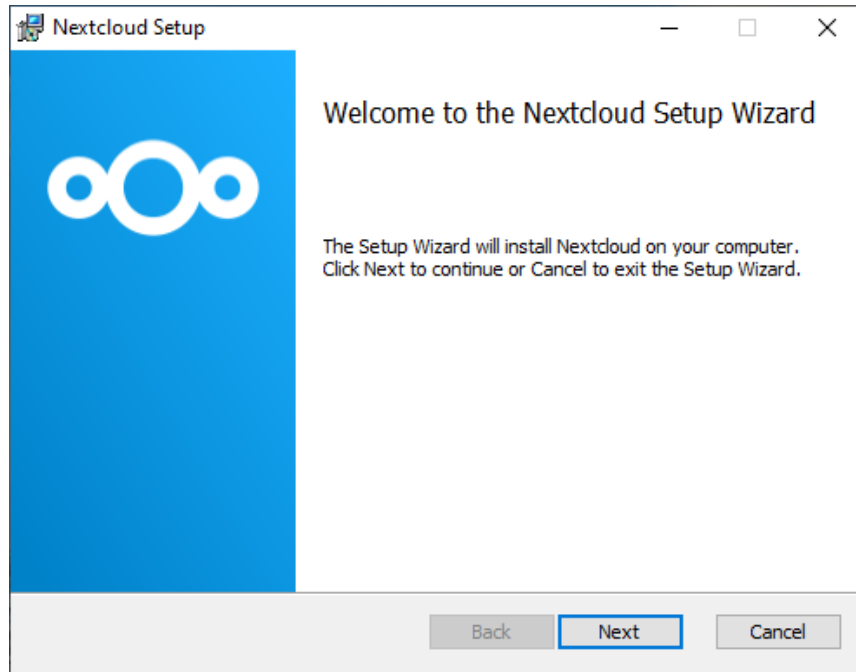


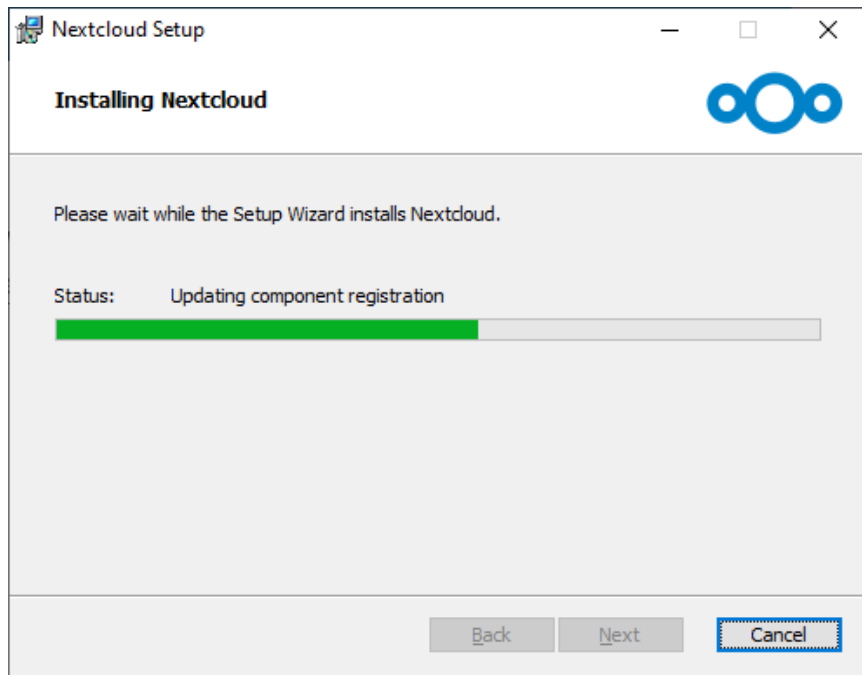
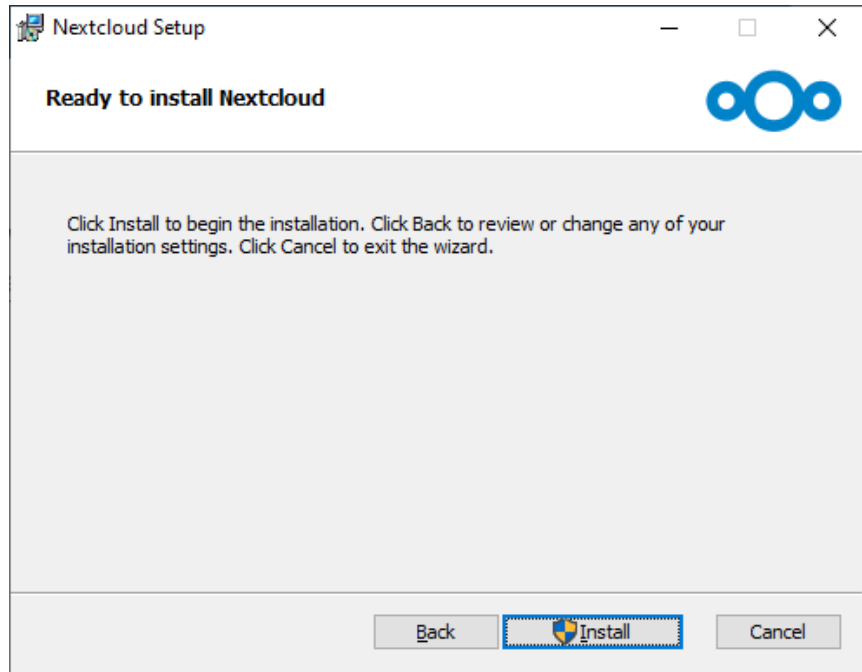
برای تغییر نام فایل یا فولدر، دانلود و حذف و یا انتقال و کپی آنها بروی سه نقطه روبروی هر فایل یا فولدر کلیک کنید و گزینه مورد نظر خود را انتخاب نمایید.

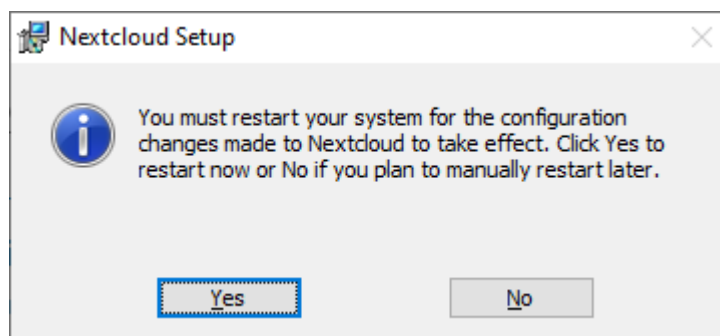
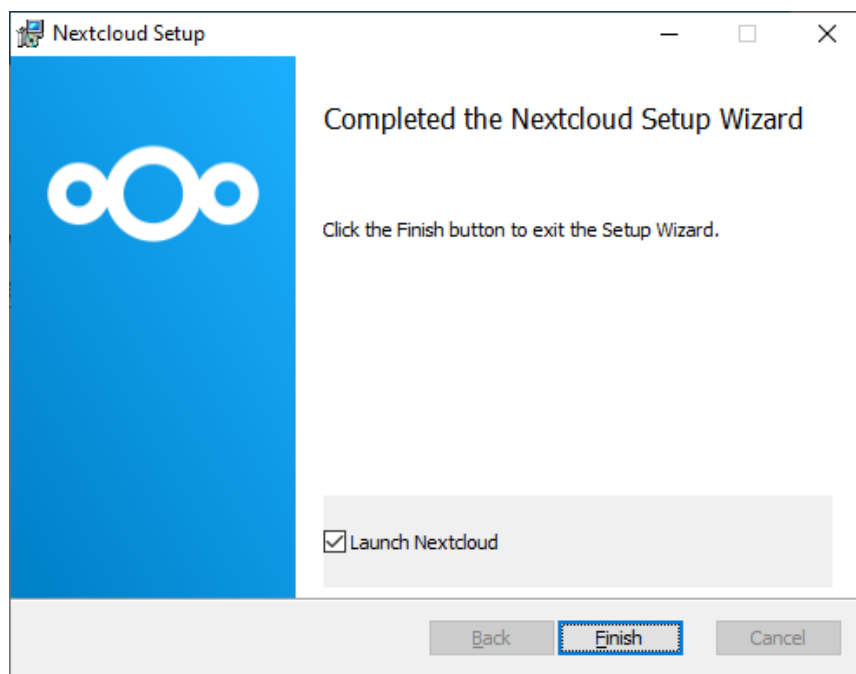


۲. سرویس درایو از طریق نرم افزار

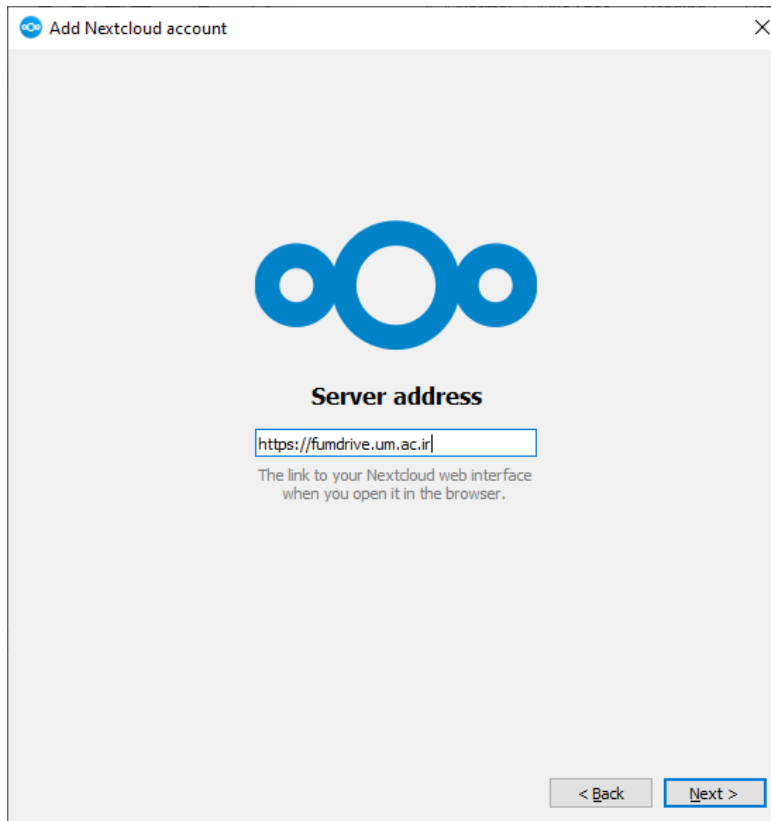
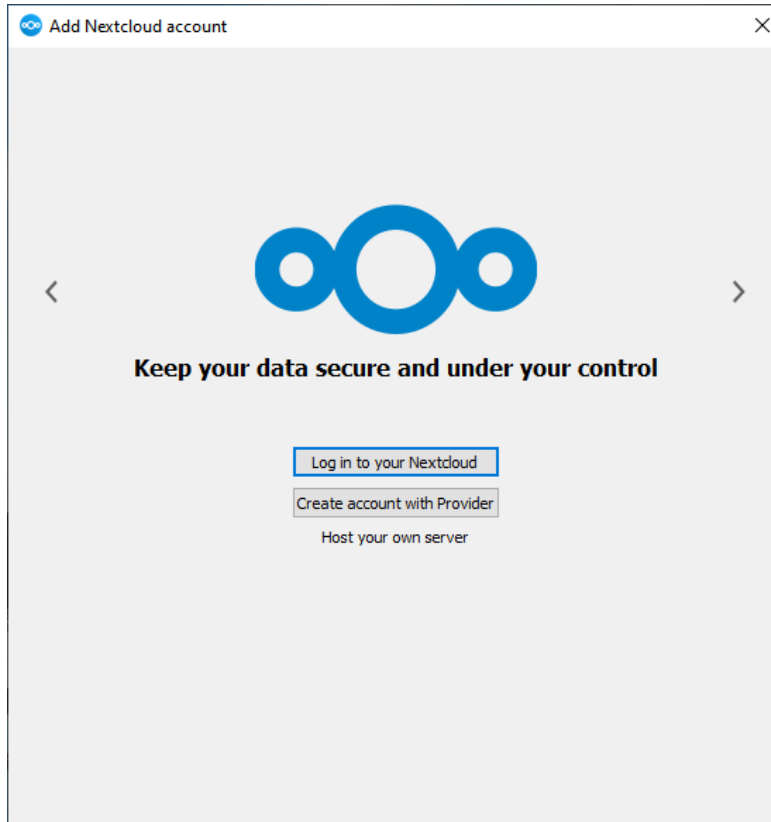
برای استفاده از سرویس درایو دانشگاه از طریق نرم افزار، ابتدا نرم افزار nextcloud را از لینک <https://nextcloud.com/install/#install-clients> دانلود کنید و مانند شکل‌هایی که در ادامه آمده است به ترتیب عمل کنید.



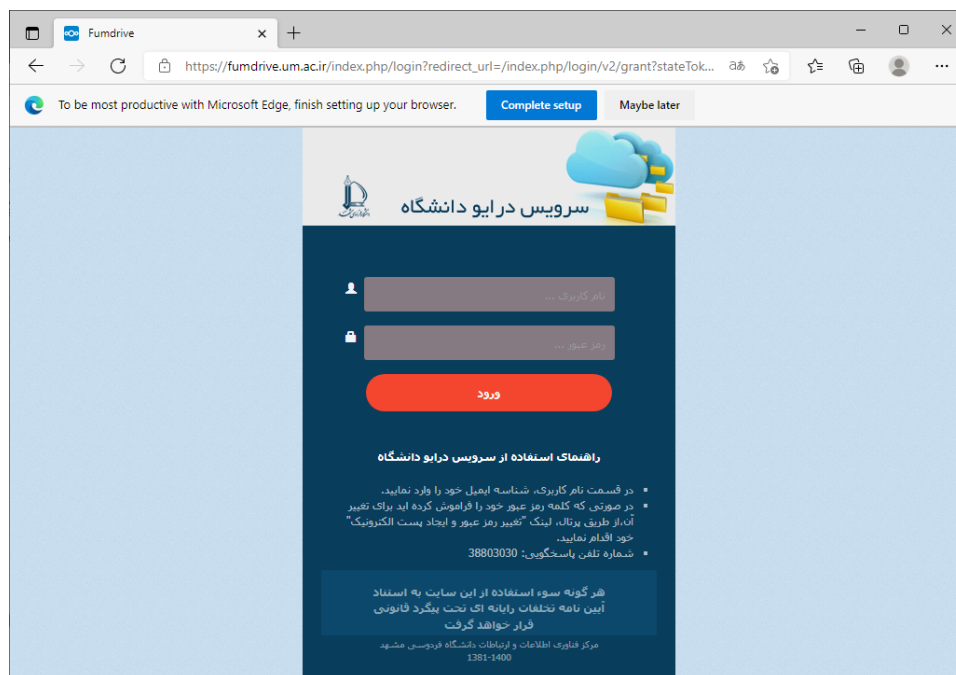
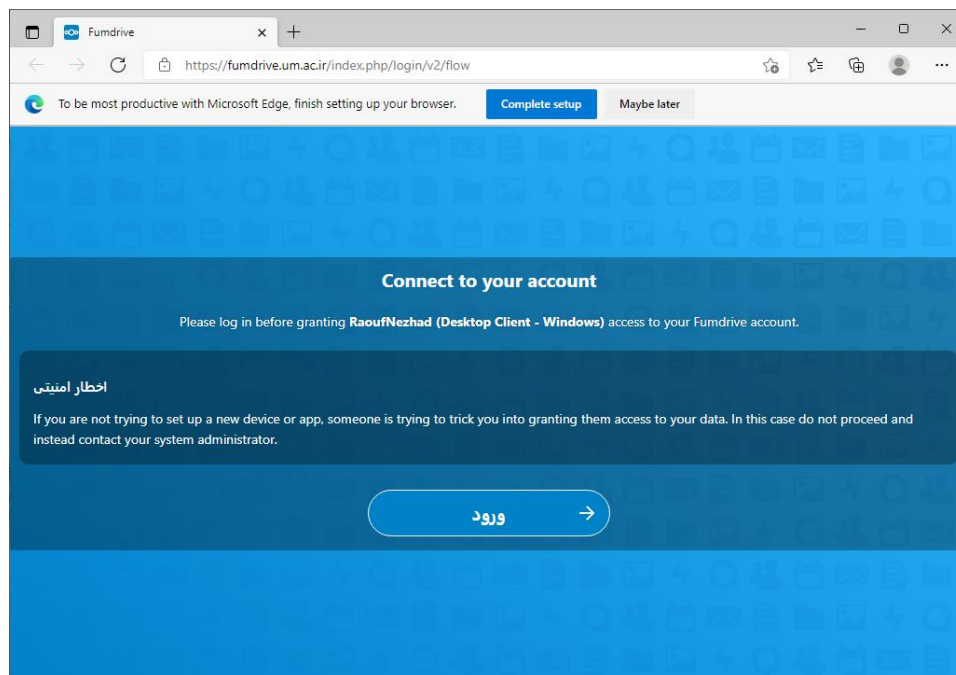




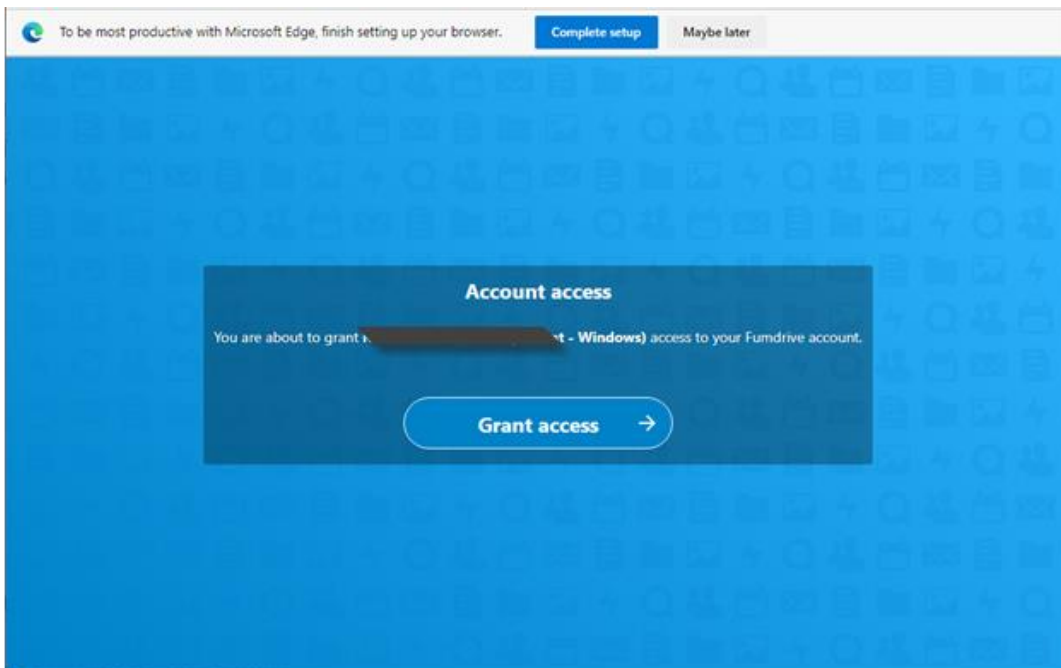
پس از ریستارت سیستم با اجرای نرم افزار **Nextcloud**، پنجره ای بصورت زیر برای شما باز خواهد شد. روی دکمه **Login to your Nextcloud** کلیک کنید و در پنجره بعدی مانند شکل، در قسمت **Server Address** آدرس سرور درایو دانشگاه یعنی <https://fumdrive.um.ac.ir> را تایپ نمایید.



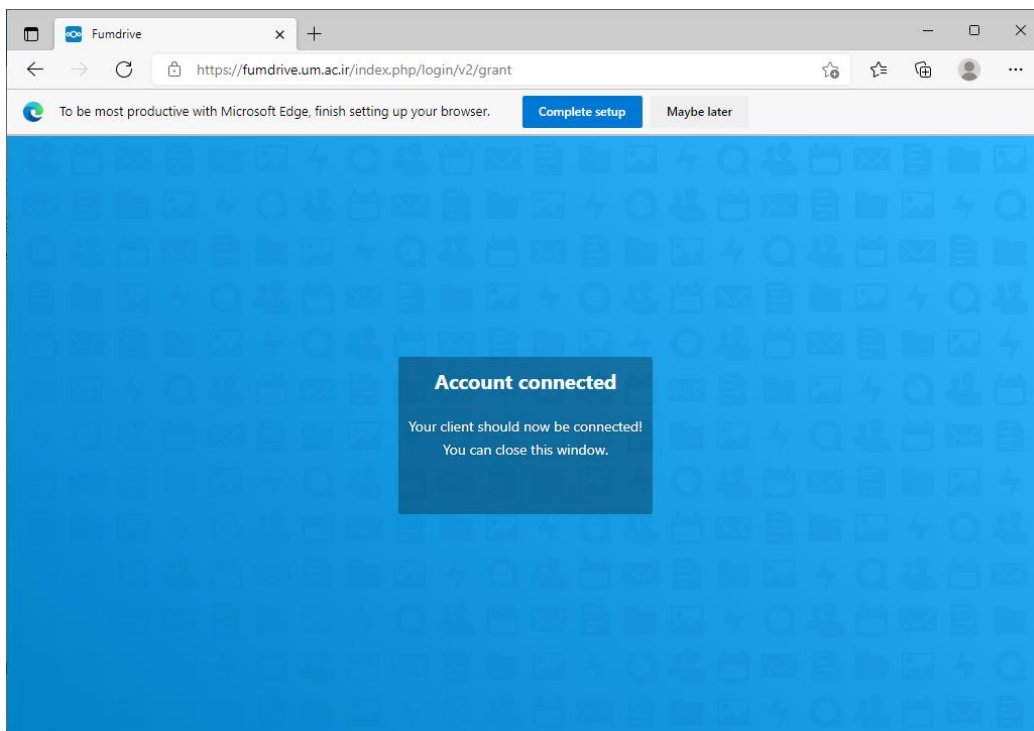
در این مرحله صفحه ای مشابه صفحه زیر مشاهده خواهید کرد. روی دکمه ورد کلیک کنید تا به صفحه لاگین اینترنتی وب سرویس درایو هدایت شوید. در این مرحله شناسه و پسون خود را تایپ نمایید و سپس دکمه ورود را بزنید.



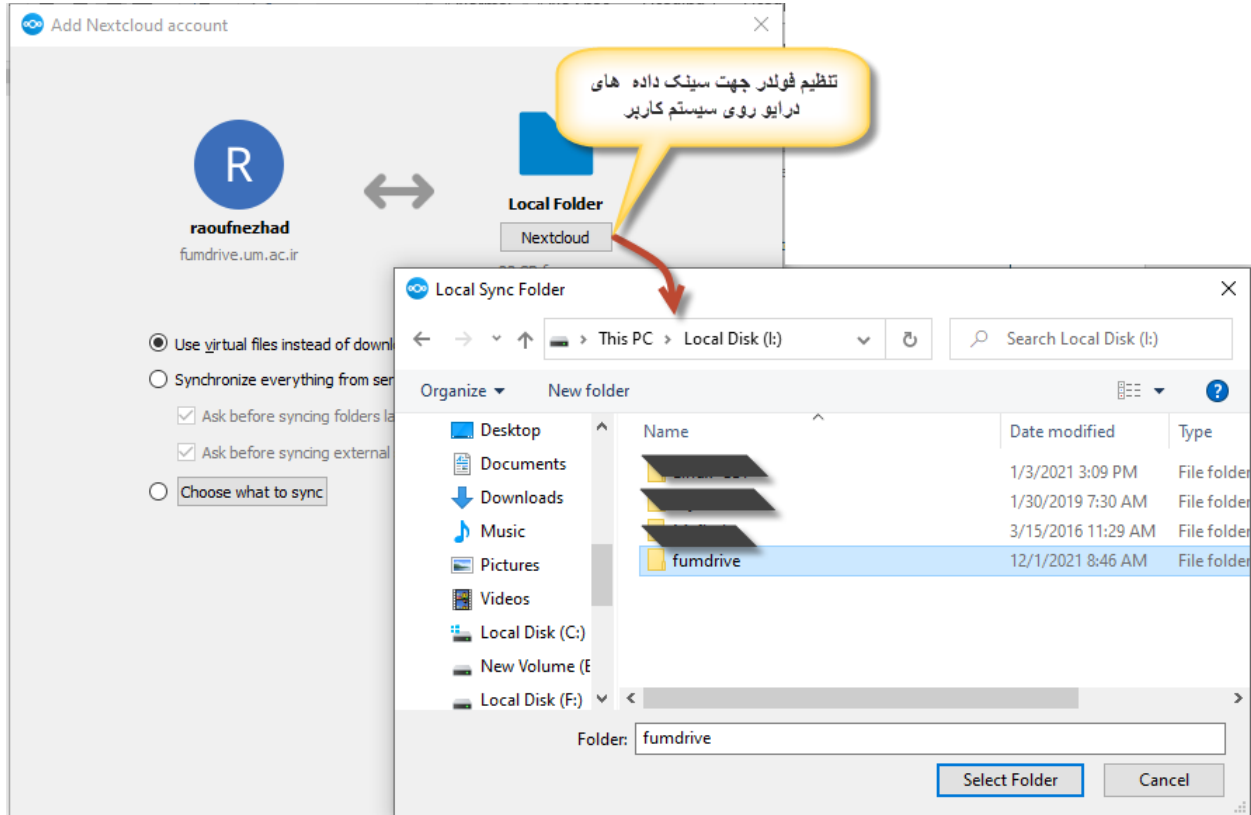
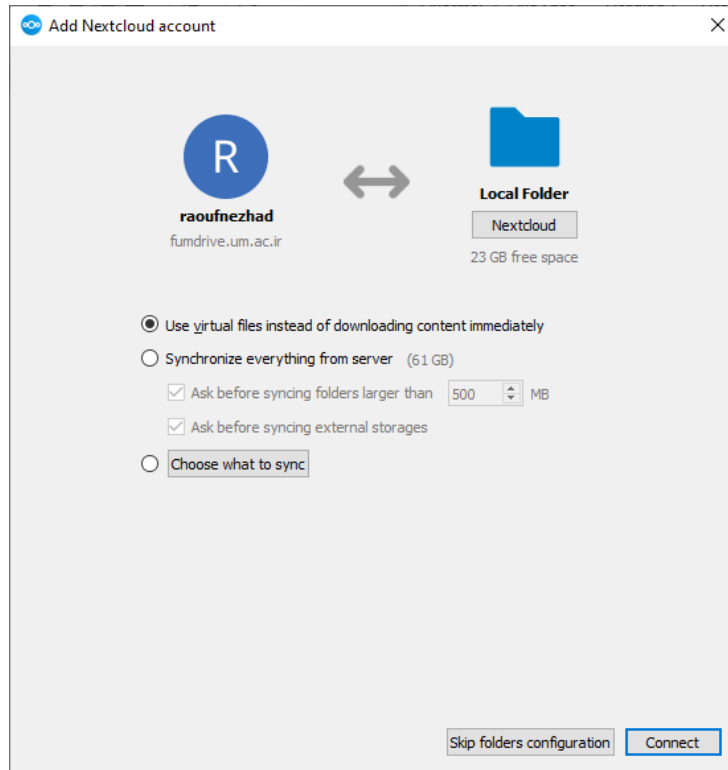
پس از اینکه شناسه و پسون خود را وارد کردید، صفحه ای مشابه شکل زیر مشاهده خواهید کرد، و لازم است دسترسی استفاده دسکت تاپ به درایو دانشگاه را با کلیک روی دکمه grant Access بدهید.



پس از connect به سرویس درایو، همانطور که در توضیحات شکل زیر ارائه شده است، می توانید این پنجره را ببندید.



در این مرحله روی نرم افزار Nextcloud خود مشابه شکل زیر، لازم است تنظیمات سینک داده ها را مانند فولدر مورد نظر را انجام دهید.



و در نهایت پس از کلیک روی دکمه **Connect** ارتباط با سرویس درایو شما برقرار خواهد شد و سینک داده ها انجام خواهد شد شما می توانید از این سرویس استفاده نمایید.

